

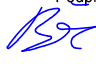
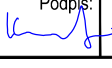


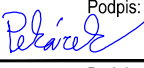
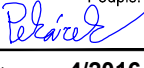
Změna:	Název změny:	Datum:	Provedl:	Podpis:

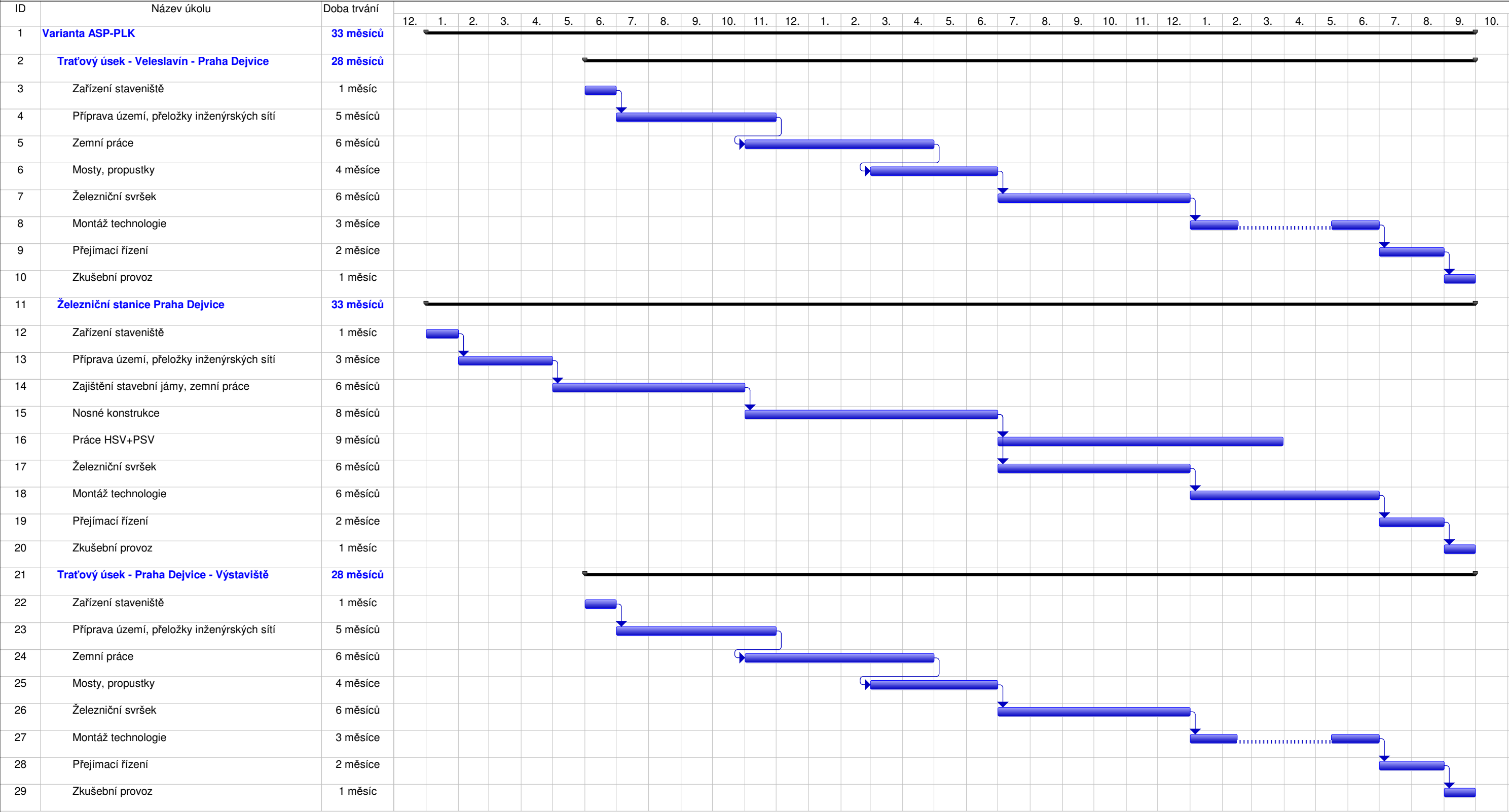
Investor, objednatel:  <b>Správa železniční dopravní cesty, státní organizace</b> Dlážděná 1003/7 110 00 Praha 1 <small>Správa železniční dopravní cesty</small>	kontaktní adresa: <b>Správa železniční dopravní cesty, s.o.</b> Stavební správa západ Sokolovská 1955/278, 190 00 Praha 9
---	--

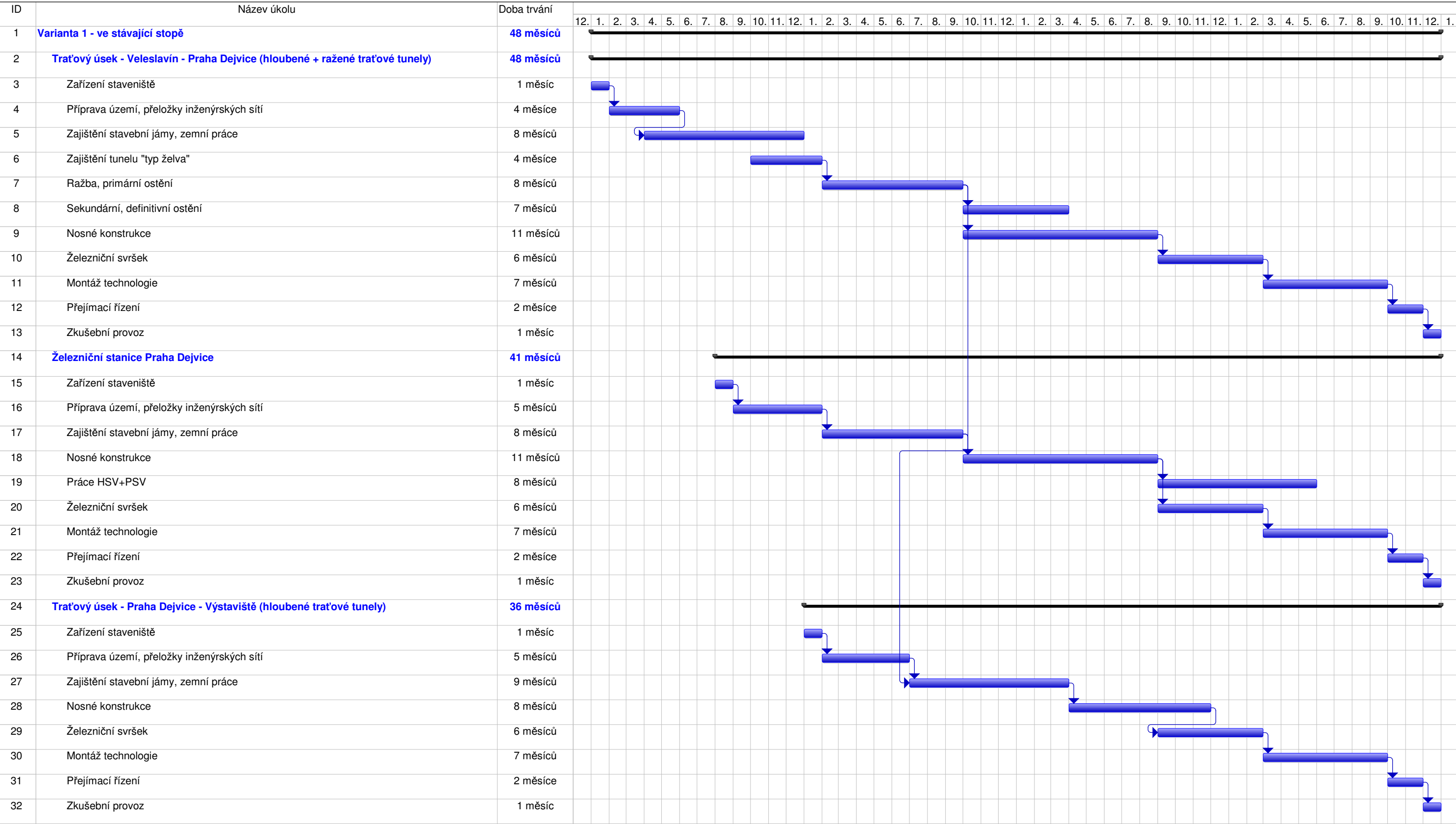
<b>METROPROJEKT Praha a.s.</b> nám. I. P. Pavlova 2/1786 120 00 Praha 2 generální ředitel: Ing. David Krása tel.: +420 296 154 105 www.metroprojekt.cz info@metroprojekt.cz	 <b>METROPROJEKT</b>	Souprava číslo:
---	---	-----------------

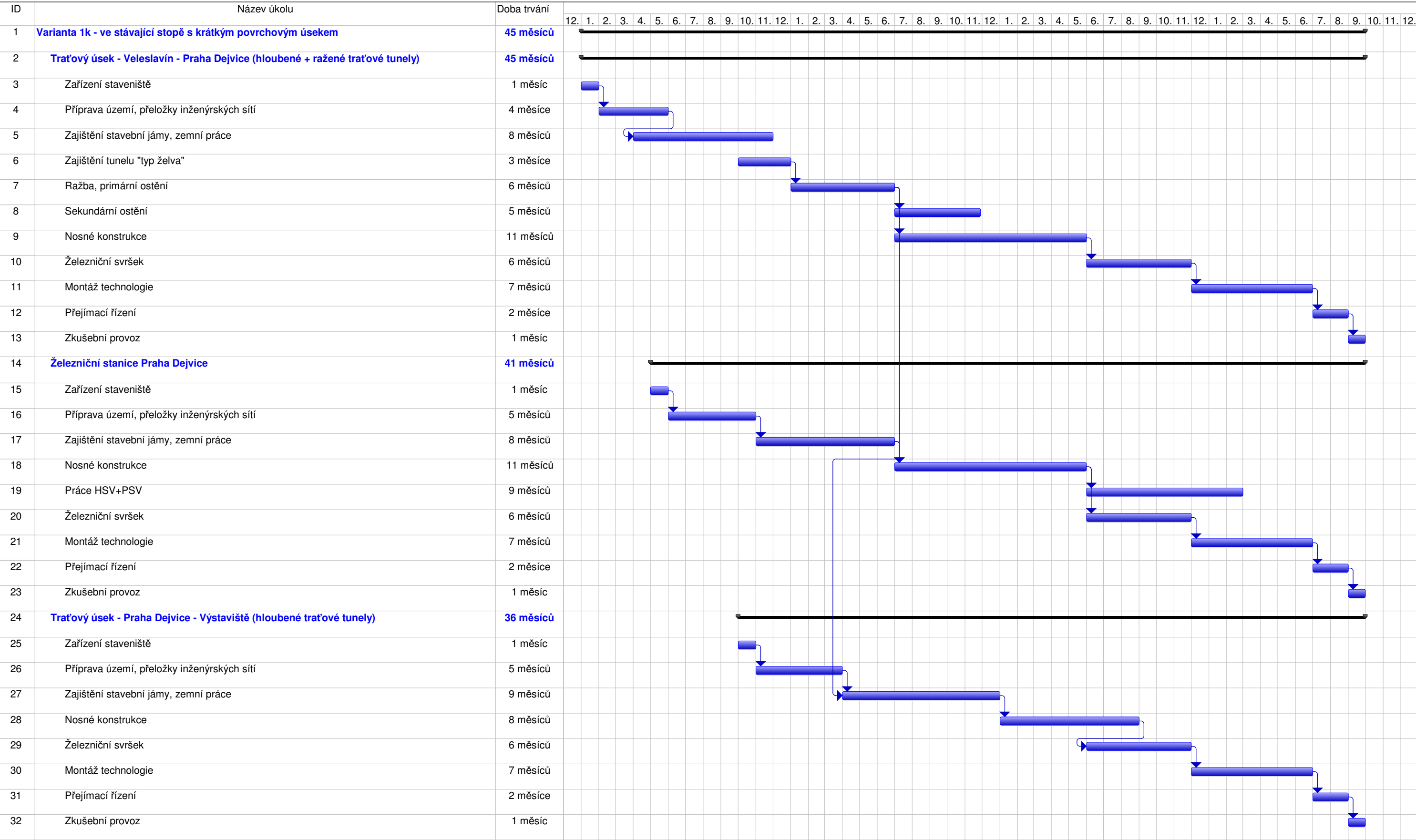
HIP: Ing. Bc. Kamil Bednařík  tel.: +420 296 154 250 Stupeň: TECHNICKO-EKONOMICKÁ STUDIE	Podpis: Název a účel díla: <b>Technicko-ekonomická studie podzemního vedení trati v úseku Praha-Dejvice (mimo) - Praha-Veleslavín (mimo)</b>
--	--

Zpracovatelský útvar: <b>STŘEDISKO S51 STAVEBNÍ</b> tel.: +420 296 154 202 Vedoucí útvaru: Ing. Jaroslav Kácovský 	Název části díla: <b>VÝKRESOVÁ ČÁST</b>	<b>B</b>
---	--	----------

Odpovědný projektant: Ing. Tomáš Pekárek 	Podpis: Název přílohy: <b>Harmonogram stavby</b>	Složka:
Vypracoval: Ing. Tomáš Pekárek 	Podpis:	Číslo příl.:
Skart. znak: <b>V20/2037</b> Datum: <b>4/2016</b>	Počet formátů: <b>13 x A4</b> Měřítko: <b>-</b>	<b>9</b>
IČD:	<b>15 6774 02 02 00 00</b>	

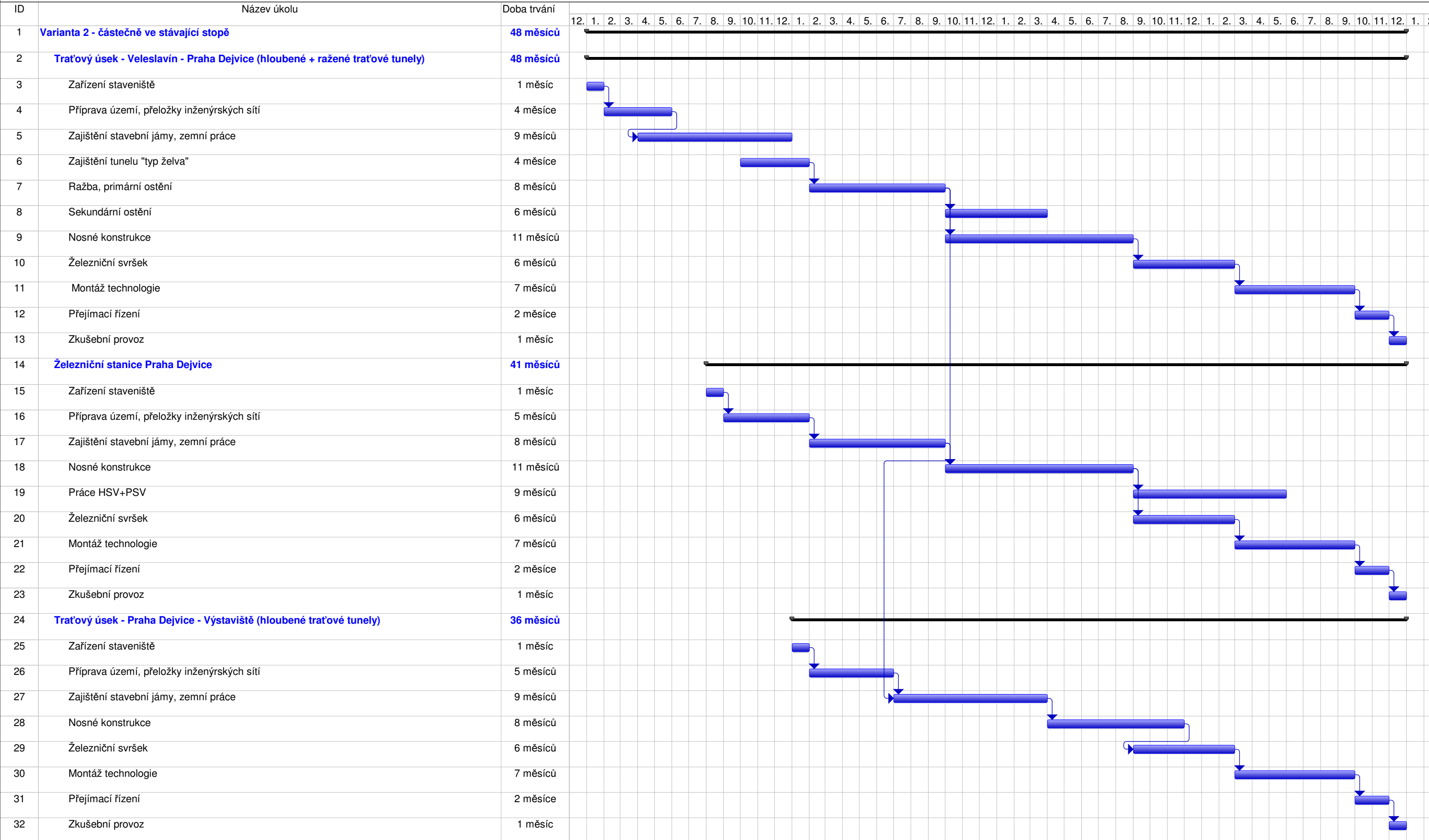






# Technicko-ekonomická studie podzemního vedení trati v úseku Praha-Dejvice (mimo) - Praha Veleslavín (mimo)

# V2



# V2k



